

## 36C Vorder - und Rückseite

### Einwurftresore

#### Modelle «Seesen» - stabile Bauart -

#### Auffangtresor bauartgleich nach Sicherheitsstufe A nach VDMA 24992 Ausg. Mai 95

#### Versicherungsschutz:

Sprechen Sie mit Ihrer Versicherung  
 Korpus 1-wandig 3 mm, Tür doppelwandig (Türblatt 6 mm). Gesamttürstärke 45 mm. Mit Einwurfschlitz in der Kopfplatte im hinteren Bereich 330 mm breit und 40 mm tief. Ein beweglicher Einwurfschacht, der durch einen Hebel, der sich seitlich neben dem Einwurfschlitz befindet, betätigt wird, sorgt für ein sicheres Einwerfen diverser Wertsachen.

Haupttür mit Doppelbartsicherheitsschloss (incl. zwei Schlüsseln). Auf Wunsch auch mit mechanischem Zahlenkombinationsschloss oder Elektroniks Schloss lieferbar (gegen Mehrpreis). Rückwand und Boden mit je 2 Bohrungen für Verankerung. Sonderanfertigungen auf Kundenwunsch gegen Mehrpreis, z.B. Schlitz in Kopfplatte vorn, möglich.

Lackierung: RAL 7035 grau



Art.-Nr. 35901



Art.-Nr. 35920



Art.-Nr. 35921 + 35922



Schachtöffnung mit Bedienhebel

Einwurfmechanismus siehe Skizze auf Rückseite

Sonder- Maße u. Ausführungen gg. Mehrpreis lieferbar - Berechnungsgrundlage s. Seite 1 der Preislisten !  
 Leistungsmerkmale mech. Zahlen- und Elektronikschlösser s. Sonderseiten Schlösser und Beschläge !

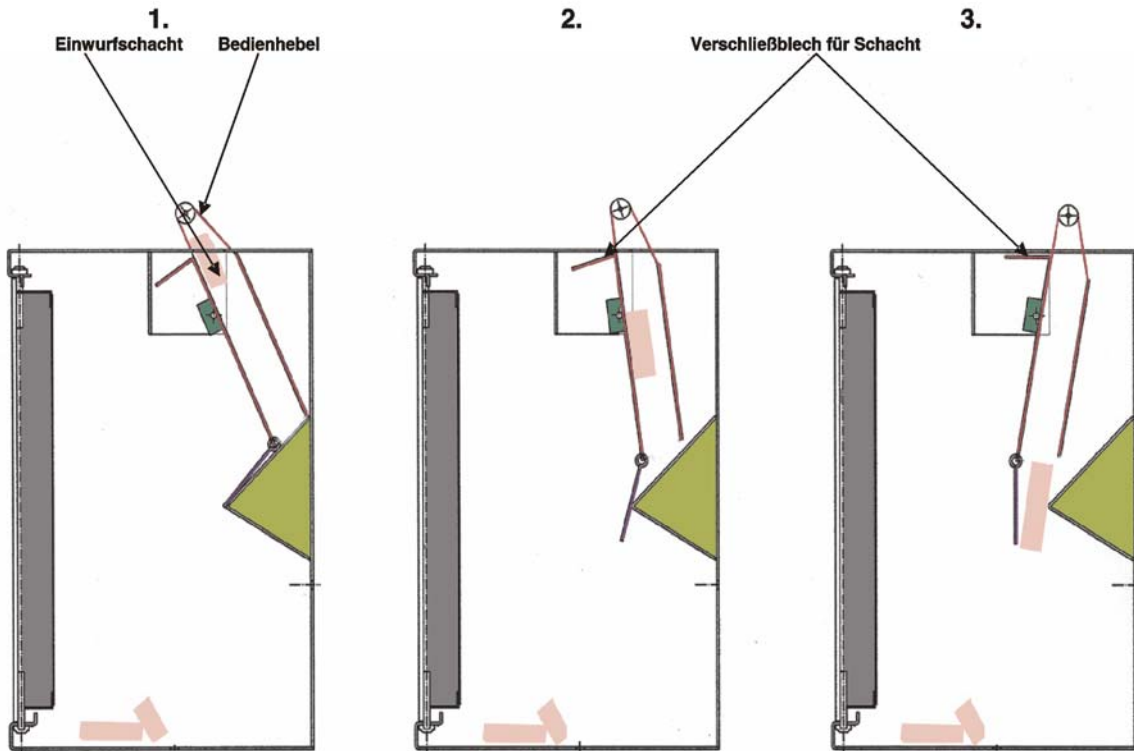
Artikel-Nr.	Modell	Außenmaße in mm HxBxT	Innenmaße in mm HxBxT	Gewicht kg
35900	SEESEN	606x426x380	590x410x320	55
35901	SEESEN	806x426x380	790x410x320	65
35902	SEESEN	996x426x380	980x410x320	85
35920	mechanisches Zahlenkombinationsschloss, 12 mm vorstehend, anstatt DB-Schloss, gegen Mehrpreis			
35921	Elektroniks Schloss 12 mm vorstehend, mit elektronischer Revision (GST S plus), anstatt DB-Schloss, gegen Mehrpreis			
35922	Elektroniks Schloss 12 mm vorstehend, ohne Revision (GST S), anstatt DB-Schloss, gegen Mehrpreis			
35923	Automatische Verriegeln durch Schließen der Tür (nur in Verbindung mit Elektroniks Schloss), gegen Mehrpreis			
35924	Innentresor als Auffangfach mit DB-Schloß ab Art.-Nr. 35901 Höhe 600 mm, gegen Mehrpreis			

Gewichts-, Farb- und Maßangaben sind unverbindlich. Irrtum, Gewichts-, Maß- und Farbveränderungen vorbehalten. Geringe Gewichts-, Farb- und Maßabweichungen sind produktionsbedingt. Technische Änderungen vorbehalten.

## 36 C Rückseite

### Einwurftresore Seesen Skizze Einwurfmechanismus

die preisgünstige – aber durchaus effektive Einwurfvariante



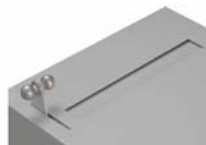
**Funktionsweise :** Durch Betätigen des Hebels nach vorn wird der Einwurfschacht geöffnet . Nach Einwurf des Gutes wird der Hebel freigegeben und das Verschiebblech schließt automatisch die Schachtöffnung und das Gut fällt in den Innenbereich des Safes .



Hebel heranziehen  
Schachtfreigabe



nach Einwurf Wertsache  
Hebel loslassen



Hebel in Grundstellung  
Verschiebblech deckt Schacht ab und Wertsache fällt in Safe



Verschiebblech deckt Schacht ab und Wertsache fällt in Safe