

## 8A Recto et verso

**Coffres-forts pour clefs**  
**Modèles «Leipzig» niveau de sécurité A d'après VDMA 24992 édition mai 95**  
**avec système réglable en hauteur et en largeur pour crochets de 3 longueurs différentes**  
**convient parfaitement pour concessionnaires de voitures**

Corps à paroi simple 3 mm. Porte à paroi double, épaisseur 50 mm avec feuille de porte épaisseur 6 mm. Verrouillage par serrure de sécurité à double panneton (y compris deux clefs). Ferrure dépassement 15 mm. De série avec 4 percements dans la paroi arrière pour la fixation murale. Paroi arrière et porte ainsi que côtés avec nouveau system de crochets par lequel il est possible de régler la hauteur et la largeur en continu. **Il est ainsi possible de faire un ajustage précis pour les clefs et les trousseaux !**

**Crochets livrables dans 3 longueurs.**

Laquage: RAL 7035 gris



13101 + 13126 avec petit coffre-fort in. avec serrure de comb.



III.Art. n° 13104

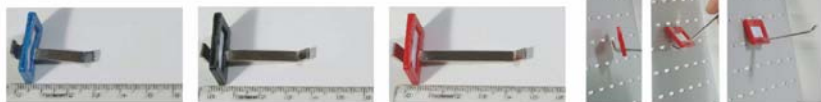
pour le rangement à part des clefs importantes avec vitre de contrôle (d'autres variantes d'aménagement possibles contre plus-value)



Art. n°: 13121 contre plus-value



Art. n°: 13125



Crochets disponibles dans différentes longueurs (art. 13122-13124) contre supplément

**Système de crochets à monter aussi dans coffres-forts classe I, II et III voir art. n° 41000 à 42500. Prix sur demande**

Contre supplément, livrable avec serrure élect. (GST S plus). Cette serrure élect. présente les avantages suivants par rapport à la serrure DB: Absence de clef, code master modifiable, 9 codes utilisateurs modifiables (augment. possible à 99 codes), lecture des 4500 derniers événements à temps réel sur PC ou laptop (pour cela, il est toujours possible de déterminer par qui, quand, à quelle heure la serrure a été ouverte ou fermée), le principe de 4 yeux, temporisation, temps de blocage et de fermeture programmables librement avec un terminal et beaucoup d'autres choses!

Art. n°	Modèle	Dim. ext. en mm env. HxLxP	Nbr crochets jusqu'à	Poids env. kg
13100	LEIPZIG	350x350x200	50 crochets à choisir dans	20
13101	LEIPZIG	550x500x200	150 crochets 3 longueurs de cr.	30
13102	LEIPZIG	800x500x200	200 crochets 20, 30 et 40 mm	40
13103	LEIPZIG	1000x600x200	300 crochets selon la taille	55
13104	LEIPZIG	1200x600x200	350 crochets et la largeur des	70
13105	LEIPZIG	1500x600x200	450 crochets clefs et	85
13106	LEIPZIG 2 batt	1000x1000x200	550 crochets trousseaux	100
13107	LEIPZIG 2 batt.	1500x1000x200	800 crochets voir art. 13122 - 24	150
13108	LEIPZIG 2 batt.	1800x1000x200	1000 crochets	195
13121	Serrure électronique, dépassement 12 mm, avec révision électronique sans clef (GST S plus), à la place de la serrure DB contre plus-value			
13122	Assortiments de crochets unité d'emballage 10 pièces, longueur 20 mm, contre plus-value par unité d'emb.			
13123	Assortiments de crochets unité d'emballage 10 pièces, longueur 30 mm, contre plus-value par unité d'emb.			
13124	Assortiments de crochets unité d'emballage 10 pièces, longueur 40 mm, contre plus-value par unité d'emb.			
13125	Porte-clefs, assortis par coloris, pack de 10 (coloris rouge, bleu, noir, vert, jaune), contre plus-value, par coloris			
13126	Coffres-forts intérieurs pour clefs sur la paroi de fond avec serrure à combinaison modifiable et vitre. Hauteur minimale 115 mm, largeur minimale 92 mm, profondeur 95 mm. Lors de la commande, indiquer le nombre de coffres-forts intérieurs souhaités. Possible d'équiper la surface restante de la porte et paroi de fond avec des crochets. Plus-value par coffre-fort intérieur.			

Indications de poids, coloris et dimensions non contractuelles. Sous réserve d'erreurs et modifications de poids, dimensions et coloris. Faibles écarts de poids, coloris et dimensions sont dus à la production. Sous réserve de modifications techniques.

## 8A Verso

**Coffres-forts pour clefs**  
Modèles «Leipzig» niveau de sécurité A d'après VDMA 24992 édition mai 95



Art. n° 13101 mit 13126 avec petit coffre-fort intérieur (dimensions min.: 115x92x95 mm HxLxP)  
avec serrures à combinaison, contre plus-value



avec système de crochets réglable en hauteur et  
en largeur contre plus-value



avec art. 13121 contre plus-value

**D'autres variantes d'équipement intérieur possible contre plus-value!**