

## 36B Vorder - und Rückseite

### Einwurftresore

#### Modelle «Emden» - schwere Bauart -

#### Auffangtresor bauartgleich nach Sicherheitsstufe B nach VDMA 24992 Ausg. Mai 95

#### Versicherungsschutz:

Sprechen Sie mit Ihrer Versicherung  
 Korpus und Tür doppelwandig 60 mm stark.  
 Gesamttürstärke mit 6 mm Türblatt 60 mm.  
 Mit Einwurfklappe in Frontseite oben.  
 Einwurfklappe mit DB-Schloss inkl. 2  
 Schlüssel. Einwurfklappe auch mit DB-Schloß  
verschieden schließend über HS - Anlage  
oder gleichschließend möglich (bitte bei  
Bestellung angeben !). Beim Schließen der  
 Klappe fällt das eingelegte Material (z.B.  
 Geldtasche etc.) in den Tresor.  
 Das neu konzipierte Einwurfsystem  
 verhindert die Entnahme des eingeworfenen  
 Materials über die Einwurfklappe.  
 Haupttür mit Doppelbartsicherheitsschloss  
 (incl. zwei Schlüsseln). Auf Wunsch auch mit  
 mechanischem Zahlenkombinationsschloss  
 oder Elektronikschlössern lieferbar (gegen  
 Mehrpreis). Rückwand und Boden mit je 2  
 Bohrungen für Verankerung vorgebohrt.  
 Sonderanfertigungen auf Kundenwunsch  
 gegen Mehrpreis möglich.  
 Lackierung: RAL 7035 grau



Art.-Nr. 35810 mit 35821



Art.-Nr. 35820



Art.-Nr. 35821 + 35822

Unser neues Einwurfsystem schließt ein  
 Rückholen des eingeworfenen Materials aus !  
 ( Skizze siehe Rückseite )

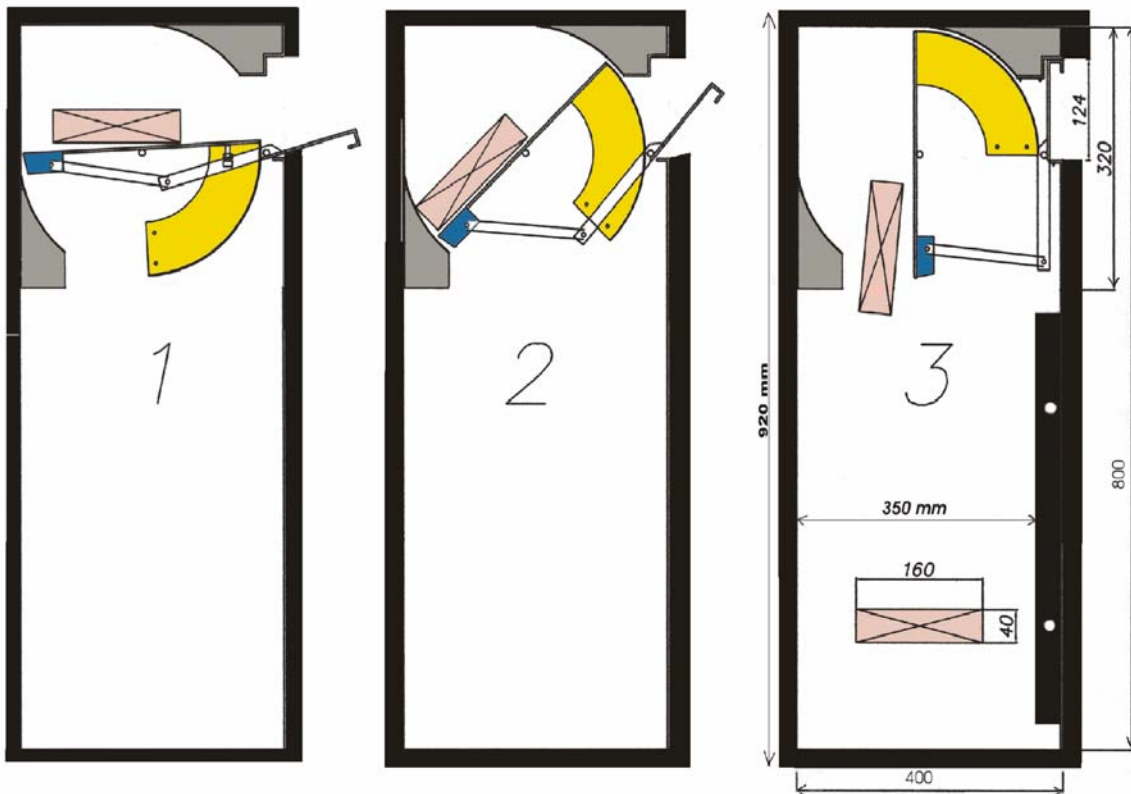
**Sonder- Maße u. Ausführungen gg. Mehrpreis lieferbar - Berechnungsgrundlage s. Seite 1 der Preislisten !  
 Leistungsmerkmale mech. Zahlen- und Elektronikschlösser s. Sonderseiten Schlösser und Beschläge !**

Artikel-Nr.	Modell	Außenmaße in mm HxBxT	Innenmaße in mm HxBxT	Gewicht kg
35810	EMDEN	920x620x520	465x480x400	125
35811	EMDEN	1120x620x520	665x480x400	140
35812	EMDEN	1320x620x520	865x480x400	160
35813	EMDEN	920x620x520	465x480x400	300
35814	EMDEN	1120x620x520	665x480x400	300
35815	EMDEN	1320x620x520	865x480x400	300
35820	mechanisches Zahlenkombinationsschloss, 12 mm vorstehend, anstatt DB-Schloss, gegen Mehrpreis			
35821	Elektronikschloss 12 mm vorstehend, mit elektronischer Revision (GST S plus), anstatt DB-Schloss, gegen Mehrpreis			
35822	Elektronikschloss 12 mm vorstehend, ohne Revision (GST S), anstatt DB-Schloss, gegen Mehrpreis			
35823	Automatisches Verriegeln durch Schließen der Tür (nur in Verbindung mit Elektronikschloss), gegen Mehrpreis			

Gewichts, Farb- und Maßangaben sind unverbindlich. Irrtum, Gewichts-, Maß- und Farbveränderungen vorbehalten. Geringe Gewichts-, Farb- und Maßabweichungen sind produktionsbedingt. Technische Änderungen vorbehalten.

## 36 B Rückseite

Modell „Emden“ Skizze Einwurfmechanismus (max. Einwurfmaße : 90x400x260 mm HxBxT)



### Position 1 :

Einwurfklappe ist geöffnet und gibt Ablage für Wertpaket frei . Durch das Gewicht des Wertpaketes bewegt sich die Ablage automatisch nach unten .

### Position 2 :

Einwurfklappe schliesst und Wertpaket wird in Trommel - System automatisch zur Öffnung im Auffangtresor befördert .

### Position 3 :

Einwurfklappe ist vollständig geschlossen und Wertpaket fällt in den Auffangtresor . Das System greift so ineinander über , dass eine Rück- bzw. Entnahme des Wertpaketes über die Einwurfklappe ausgeschlossen ist !